

Dopravně inženýrská
kancelář, s.r.o.
Bozděchova 1668/13a
50002 Hradec Králové

naše značka
5000822358

vyřizuje
Josef Hrdý

datum
23.08.2013

Věc:

III/32329 Kosice - oprava propustků - povodňové škody

K.ú. - p.č.: Mlékosrby, Kosice

Stavebník: Královéhradecký kraj, Pivovarské náměstí 1245/2, 50003 Hradec Králové

Účel stanoviska: Povolení stavby - stavební režim

VCP Net, s.r.o., jako provozovatel distribuční soustavy (PDS) a technické infrastruktury, zastoupený RWE Distribuční služby, s.r.o., vydává toto stanovisko:

K PŘEDLOŽENÉ PD SDELUJEME TOTO NAŠE STANOVISKO Z POHLEDU DOTYKU NA STÁVAJÍCÍ VTL, PLYNÁRENSKÁ ZAŘÍZENÍ(PZ):

V zájmovém území se nacházejí tato stávající plynárenská zařízení:
VTL plynovod DN 500 PN 40, měřicí a orientační vývody (sloupky)

Protože se na tato zařízení vztahují podle zákonů č. 458/2000 Sb., energetický zákon, ve znění pozdějších předpisů, ochranná a bezpečnostní pásma, stanovujeme v souladu s těmito zákony a s přihlédnutím k ČSN EN 1594 a TPG 70204 následující podmínky pro výstavbu, styk s našim zařízením a pro provádění prací v blízkosti plynovodu:

PZ není zakresleno v předložené situaci.

- Před zahájením stavby bude provedeno vytyčení VTL plynovodu (KONTAKT:www.rwe-distribuce.cz).
- Bude respektováno ochranné pásmo VTL plynovodu, které dle zákona č. 458/2000 Sb. činí 4 m na obě strany, které slouží k zajištění bezpečného a spolehlivého provozu plynárenského zařízení. V tomto pásmu nesmí být prováděny žádné zemní práce a umísťovány nadzemní stavby.
- Při provádění stavby nesmí stavební vozidla a stroje pojíždět (přejíždět) ve volném terénu po trase VTL plynovodů i mimo rozsah stavby. Zřizování stavenišť, skladování materiálů (deponie), stavebních strojů apod. bude realizováno mimo ochranné pásmo VTL plynárenského zařízení (4m na každou stranu plynovodu).
- Veškeré zemní práce v rozsahu 2m od plynovodu musí být prováděny výhradně ručně.
- V případě čištění příkopů nesmí být sníženo krytí plynovodu pod 0,8m.
- Po dokončení stavby budou přizváni pracovníci RWE (KONTAKT:www.rwe-distribuce.cz) k provedení kontroly dodržení podmínek a zápisu.
- Provádějící firma musí být seznámena s polohou PZ a podmínkami pro provádění prací v pásmech VTL plynovodu.

Plynárenské zařízení je chráněno ochranným pásmem dle zákona č. 458/2000 Sb. ve znění pozdějších předpisů.

Ochranným pásmem se rozumí souvislý prostor v bezprostřední blízkosti plynárenského zařízení, který činí:

a) u nízkotlakých a středotlakých plynovodů a plynovodních přípojek, jimiž se rozvádí plyn v zastavěném území obce 1 m na obě strany od půdorysu,

RWE Distribuční služby, s.r.o.

Plynárenská 499/1
657 02 Brno
T +420532221111
F +420545578571
E info_ds@rwe.cz
I www.rwe.cz
IČ: 27935311
DIČ: CZ27935311

Zapsán do obchodního rejstříku:
Krajský soud v Brně
oddíl C, vložka 57165
26.07.2007

Bankovní spojení:
ČSOB a.s.
Číslo účtu: 17837923
Kód banky: 0300

b) u ostatních plynovodů a plynovodních přípojek 4 m na obě strany od půdorysu,

c) u technologických objektů 4 m od půdorysu

Při realizaci uvedené stavby budou dodrženy podmínky pro provádění stavební činnosti v ochranném pásmu plynárenského zařízení:

1) za stavební činnosti se pro účely tohoto stanoviska považují všechny činnosti prováděné v ochranném pásmu plynárenského zařízení (tzn. i bezvýkopové technologie),

2) stavební činnosti v ochranném pásmu plynárenského zařízení je možné realizovat pouze při dodržení podmínek stanovených v tomto stanovisku. Nebudou-li tyto podmínky dodrženy, budou stavební činnosti, popř. úpravy terénu prováděné v ochranném pásmu plynárenského zařízení považovány dle § 68 zákona č.458/2000 Sb. ve znění pozdějších předpisů za činnost bez našeho předchozího souhlasu. Při každé změně projektu nebo stavby (zejména trasy navrhovaných inženýrských sítí) je nutné požádat o nové stanovisko k této změně,

3) před zahájením stavební činnosti v ochranném pásmu plynárenských zařízení bude provedeno vytyčení plynárenského zařízení. Vytyčení provede příslušná provozní oblast (formulář a kontakt naleznete na www.rwe-ds.cz nebo Zákaznická linka 840 11 33 55). Při žádosti uvede žadatel naši značku (číslo jednací) uvedenou v úvodu tohoto stanoviska. Bez vytyčení a přesného určení uložení plynárenského zařízení nesmí být stavební činnosti zahájeny. Vytyčení plynárenského zařízení považujeme za zahájení stavební činnosti v ochranném pásmu plynárenského zařízení. O provedeném vytyčení bude sepsán protokol,

4) bude dodržena mj. ČSN 73 6005, TPG 702 04 - tab.8, zákon č.458/2000 Sb. ve znění pozdějších předpisů, případně další předpisy související s uvedenou stavbou,

5) pracovníci provádějící stavební činnosti budou prokazatelně seznámeni s polohou plynárenského zařízení, rozsahem ochranného pásma a těmito podmínkami,

6) při provádění stavební činnosti v ochranném pásmu plynárenského zařízení je investor povinen učinit taková opatření, aby nedošlo k poškození plynárenského zařízení nebo ovlivnění jeho bezpečnosti a spolehlivosti provozu. Nebude použito nevhodného nářadí, zemina bude těžena pouze ručně bez použití pneumatických, elektrických, bateriových a motorových nářadí,

7) odkryté plynárenské zařízení bude v průběhu nebo při přerušení stavební činnosti řádně zabezpečeno proti jeho poškození,

8) v případě použití bezvýkopových technologií (např. protlaku) bude před zahájením stavební činnosti provedeno obnažení plynárenského zařízení v místě křížení,

9) neprodleně oznámit každé i sebemenší poškození plynárenského zařízení (vč. izolace, signalizačního vodiče, výstražné fólie atd.) na telefon 1239,

10) před provedením zásypu výkopu v ochranném pásmu plynárenského zařízení bude provedena kontrola dodržení podmínek stanovených pro stavební činnosti v ochranném pásmu plynárenského zařízení a kontrola plynárenského zařízení. Kontrolu provede příslušná provozní oblast (formulář a kontakt naleznete na www.rwe-ds.cz nebo Zákaznická linka 840 11 33 55). Při žádosti uvede žadatel naši značku (číslo jednací) uvedenou v úvodu tohoto stanoviska. Povinnost kontroly se vztahuje i na plynárenské zařízení, které nebylo odhaleno. O provedené kontrole bude sepsán protokol. Bez provedené kontroly nesmí být plynovodní zařízení zasypáno. V případě, že nebudou dodrženy výše uvedené podmínky, je stavebník povinen na základě výzvy provozovatele PZ, nebo jeho zástupce doložit průkaznou dokumentaci o nepoškození PZ během výstavby-nebo provést na své náklady kontrolní sondy v místě styku stavby s PZ.

11) plynárenské zařízení bude před zásypem výkopu řádně podsypáno a obsypáno těženým pískem, zhutněno a bude osazena výstražná fólie žluté barvy, vše v souladu s ČSN EN 12007-1-4, TPG 702 01, TPG 702 04,

12) neprodleně po skončení stavební činnosti budou řádně osazeny všechny poklopy a nadzemní prvky plynárenského zařízení,

V rozsahu této stavby souhlasíme s povolením stavby dle zákona 183/2006 Sb. ve znění pozdějších předpisů.

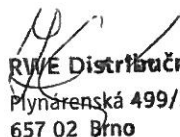
Platí pouze pro území vyznačené v příloze tohoto stanoviska a to 24 měsíců ode dne jeho vydání.



The energy to lead

Za správnost a úplnost dokumentace předložené s žádostí včetně jejího souladu s platnými předpisy plně zodpovídá její zpracovatel. Stanovisko nenahrazuje případná další stanoviska k jiným částem stavby.

V případě další korespondence nebo jednání (např. změna stavby) uvádějte naši značku - 5000822358 a datum tohoto stanoviska. Kontakty jsou k dispozici na www.rwe-ds.cz nebo Zákaznická linka 840 11 33 55.

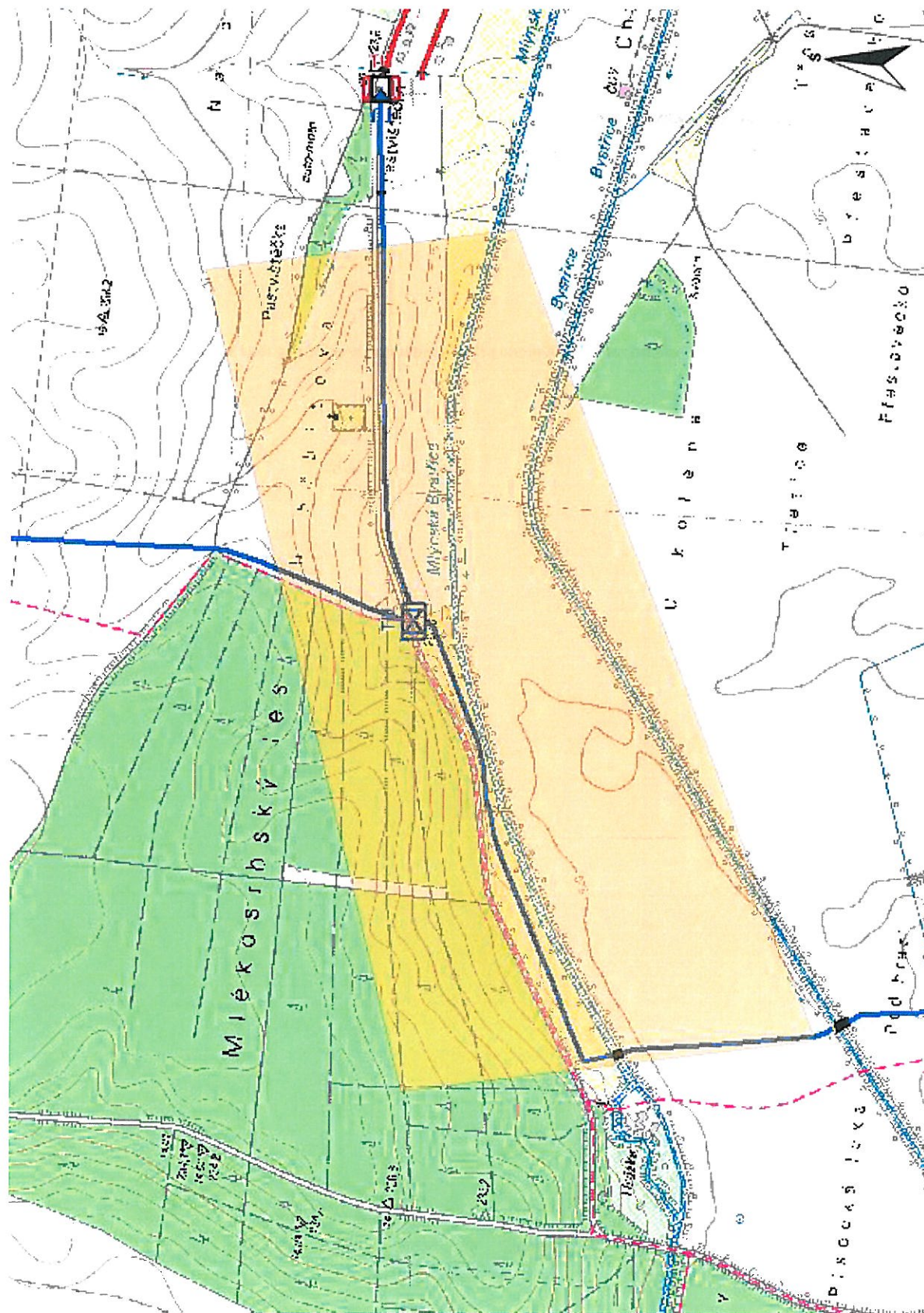

RWE Distribuční služby, s.r.o.
Plynárenská 499/1
657 02 Brno

Josef Hrdý
technik PZ senior spec.-Hradec Králové 2
odbor operativní správy sítí Hradec Kr.
RWE Distribuční služby, s.r.o.
+420495060160
josef.hrdy@rwe.cz

Přílohy: Orientační zakres plynárenského zařízení, Ověřená příloha žadatele, Ověřená příloha žadatele

Příloha: Orientační zakres plynárenského zařízení. Tato příloha je nedílnou součástí stanoviska č. 5000822358 ze dne 23.08.2013.

Provozovatel DS: VČP Net, s.r.o.; Stavebník: Královéhradecký kraj, Pivovarské náměstí 1245/2, 50003 Hradec Králové. K.ú.: Mlékosrby, Kosice.

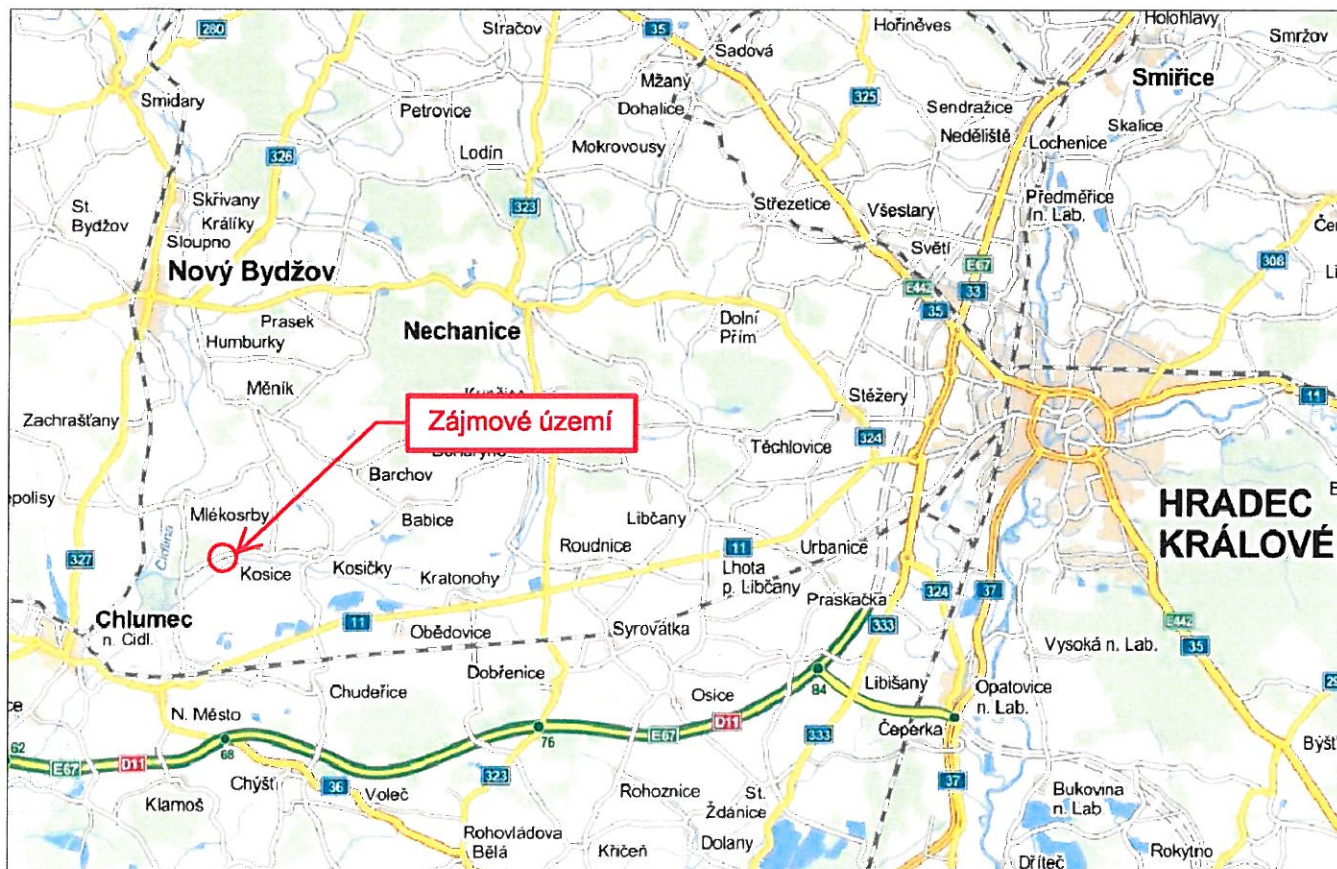
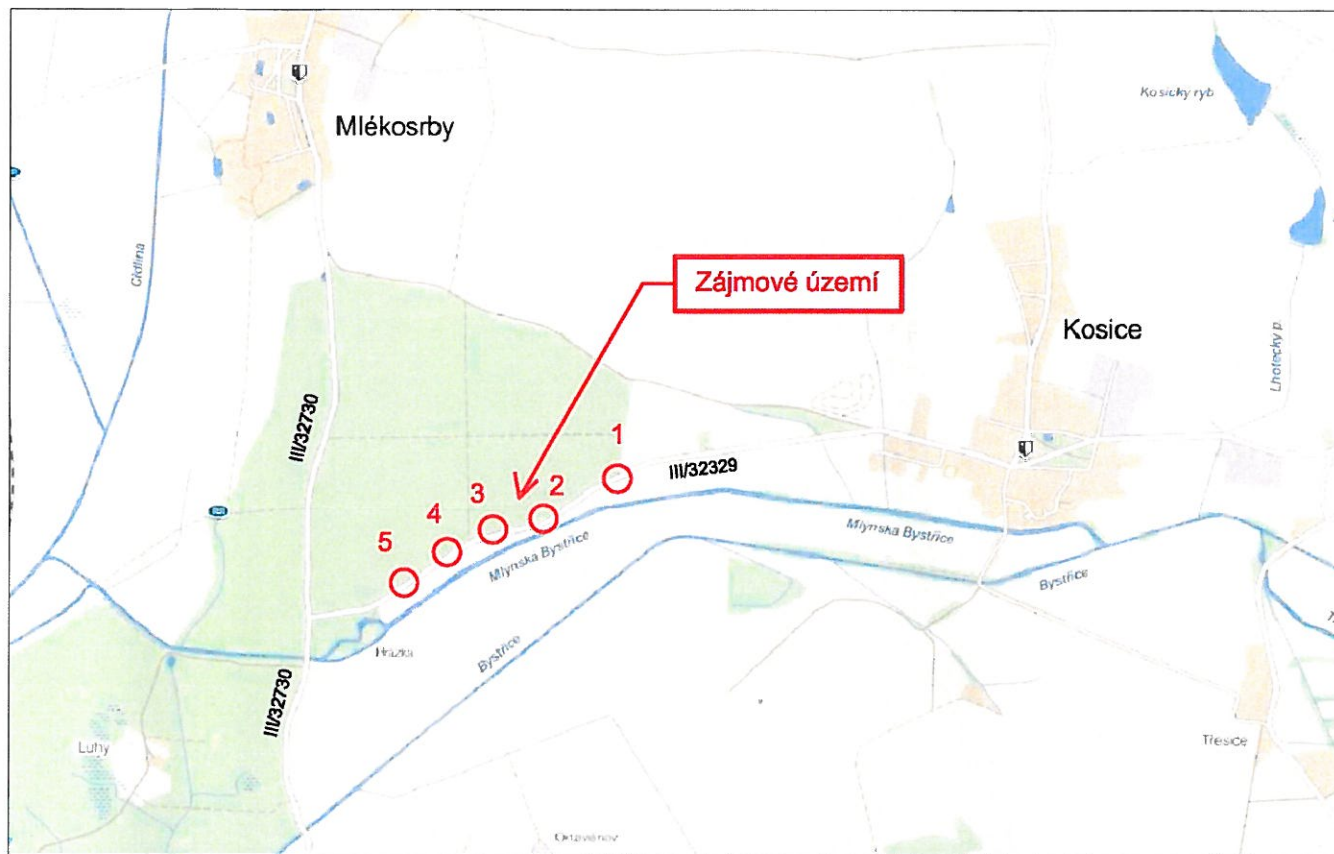


Legenda:

linie plynovodu	
NTL	
STL	
VTL	
WTL	
nefunkční	
výstavba	
regulační stanice	
ochranné zařízení	
kabel	
elektropřípojka	
kabel protikoroziční ochrany	
anodové uzemnění	
stanice katodové ochrany	

Příloha: Ověřená příloha žadatele. Tato příloha je nedílnou součástí stanoviska č. 5000822358 ze dne 23.08.2013.

Provozovatel DS: VČP Net, s.r.o.; Stavebník: Královéhradecký kraj, Pivovarské náměstí 1245/2, 50003 Hradec Králové. K.ú.: Mlékosrby, Kosice.



Příloha: Ověřená příloha žadatele. Tato příloha je nedílnou součástí stanoviska č. 5000822358 ze dne 23.08.2013.

Provozovatel DS: VCP Net, s.r.o.; Stavebník: Královéhradecký kraj, Pivovarské náměstí 1245/2, 50003 Hradec Králové, K.ú.: Mlékosrby, Kosice.

